

Solutiontube 솔루션튜브



(주)솔루션튜브는 오픈소스와 클라우드 전문기업을 목표로 설립된 기업입니다.
주요 사업은 IT컨설팅 분야와 Web 사업분야를 Cash-Cow로 집중하고 있으며,
다양한 오픈소스 기반 정보시스템 구축 사업에 매진하고 있는 중소벤처기업입니다.

History

-2018

'18.03 자본금 1.8억, 본점 삼성동 이전
'17.10 소프트웨어사업자, 중소기업확인
'15.02 클라우드 스토리지 구축

-2014

'14.11 중소기업융복합 R&D사업 지정공모
'13.09 인천서구청 外 공공 클라우드 구축
'13.02. 한국클라우드 산업 협회

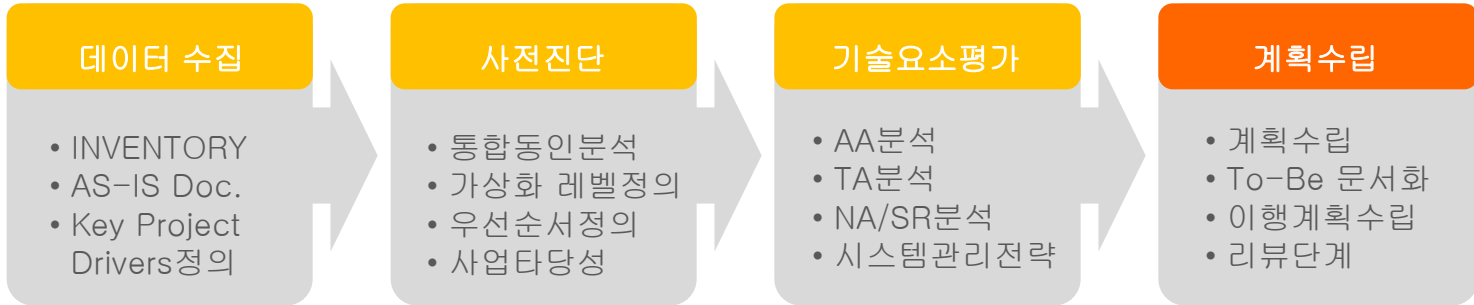
-2012

'12.11 클라우드 포털 구축사업
'12.09 레드햇리눅스 파트너십 체결
'11.04. 주식회사 솔루션튜브 설립



Cloud Business 클라우드사업

솔루션튜브는 클라우드구축 방법론을 통한 사전진단을 통해 고객사에 적합한 Migration Plan을 도출합니다.



레드햇 (Red hat)



솔루션

- RHEV 3.2 서버가상화
- 레드햇 스토리지
- 클라우드 관리 솔루션
- 아마존 클라우드 구축 서비스



구축사례

청와대, 정부통합전산센터, 은행연합회, 국방부, 우정사업국, 삼성전자, 포스코, SK텔레콤, 한국거래소, 삼성생명, 삼성화재

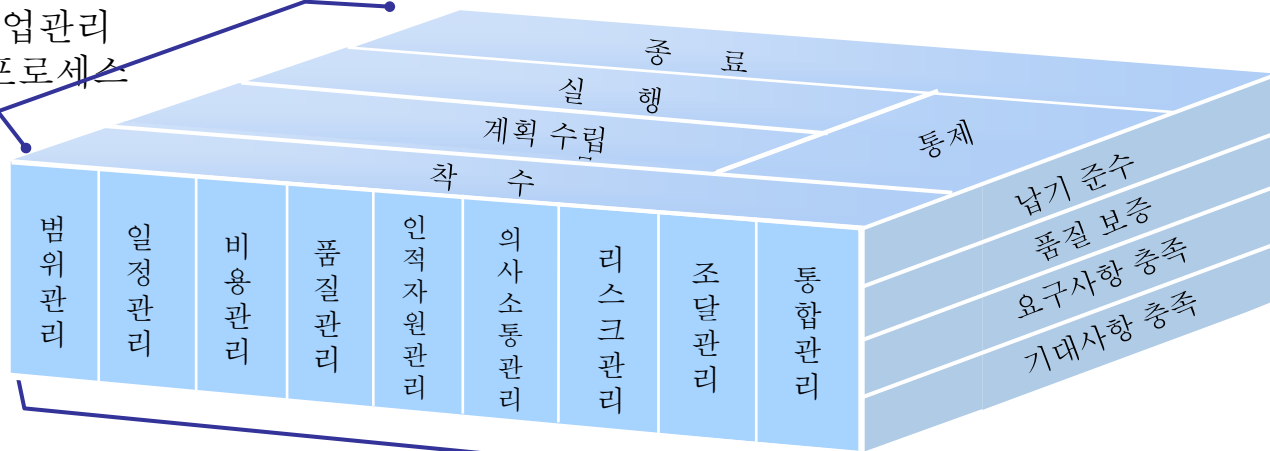
PMO 컨설팅

솔루션튜브는 PMO컨설팅 사업을 중심으로 정보전략계획,비즈니스연속성 계획 컨설팅 사업을 적극 추진하고 있습니다. 특히 PMO 사업은 사업관리-프로젝트관리 분야외에, 4차산업혁명의 핵심기술 도입전략 등 신기술 분야에 집중하고 있습니다.

Project Management Organization



사업관리
5 프로세스



프로젝트관리
9 관리 영역



Web Business 웹 사업

솔루션튜브는 전자정부프레임워크와 상호 인증된 JBOSS로 웹포털, 웹서비스 구축사업을 전개합니다.

서비스 장점

- 자바애플리케이션 대표 플랫폼
- Scale-out형 클라우드레디아키텍처
- 개방성 Windows, Solaris, Linux
- 100% java 표준준수
- 클러스터링과 세션복제로 고 가용성
- 전자정부프레임워크 2.0상호호환

주요기능

WAS / Portal

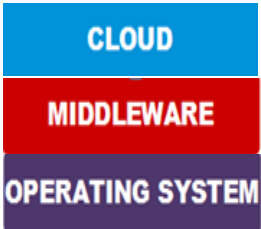
- JBOSS Enterprise Application Platform
- JBOSS Site Publisher

Enterprise Data Service

- JBOSS Enterprise Data Services
- RedHat Enterprise MSG-M
- JBOSS Enterprise BRMS
- JBOSS Enterprise SOA

구축사례

- 한국전력거래소 배전관리
- 도로교통공단 포탈시스템
- 한국어린이재단 웹서비스서버
- 인천국제공항 발권관리시스템
- 정부통합전산센터 운영시스템
- 근로복지공단 업무포탈시스템
- 한국소프트웨어진흥원 유러닝사업
- 행정안전부 성과측정관리시스템
- 방송작가협회 내부시스템
- 서울시청 상시기록평가시스템
- 한국교육과정평가원
- 한전KDN 원격검침시스템
- 국토해양부 웹서버 구축
- 19개 시군구 성과관리시스템
- 서울시의회 전산시스템



Unix to RHEL 마이그레이션

Unix 기반 Legacy를 오픈소스 기반 SW로 이전하는 사업으로 검증된 방법론으로 체계적으로 수행합니다.

서비스 장점

- 비용절감
- 특정 벤더에 대한 종속성 탈피
- 효율적인 비즈니스 환경 구축
- 클라우드 환경으로 이행
- Green IT
- 최장 10년 지원 라이프사이클

Migration Planning Process

Phase I : RISC/Unix to RHEL Ecosystem Analysis

Phase II : Functional Applications Analysis

Phase III : Organizational Readiness & Risk Analysis

Phase IV : Strategic Migration Roadmap Creation

Phase V : Migration Implementation

구축사례

- 한국거래소
- 정부통합전산센터
- 한국전산원
- KT
- 은행연합회
- 해군 함정시스템
- 삼성전자
- POSCO server refresh
- SK Telecom server innovation
- SKT Melon Platform
- LG U+
- 동양증권 HTS
- NYSE Euronext
- 시카고 선물거래소
- amazon.com
- Salesforce.com
- Morgan Stanley

우리가 미래의 주역

<5> 솔루션튜브

클라우드 서비스 특화
PC 보안침해 방지용
망분리 솔루션 주력

솔루션튜브의 클라우드 망분리 솔루션 개념도.

솔루션튜브(대표 강필규)는 글로벌 오픈소스 벤더인 레드햇과 손잡고 주요 클라우드 플랫폼을 구축 운영한다. 서버 가상화를 비롯해 IaaS, PaaS, SaaS 등을 맞춤형 서비스로 제공한다.

3·20 해킹사고 후 보안침해 방지용 '클라우드 망분리' 솔루션(Virtualization Desktop Infrastructure)을 공공기관과 금융기관에 보급했다.

해커로부터 기업의 정보시스템을 안전하게 보호하는 원형 역할을 강화하고 있다. 이 회사가 제공하는 망분리란 하나의 PC를 인터넷망과 업무망을 2개 PC로 논리적으로 분리한 뒤 해커 침투시에도 업무망에 접속한 PC는 바이러스로부터 분리해 사용하는 클라우드 기술이다.

이 회사는 지난 2011년 4월 설립했다. 강필규 대표가 막 창업했을 때만 해도 '클라우드'란 말이 일반인들은 물론이고 업계쪽 사람들에게도 다소 생소했다. 사람들이 클라우드 판매를 위해 강 대표가 고객들을 만나면 뜬구름(Cloud) 잡는 소리하지 말라며 손사래를 치는 사람들이 적지 않았다고 한다.

이 회사는 특히 지난 3월 20일 해킹 사고 후에는 보안침해 방지용인 '클라우드 망분리' 솔루션을 공공기관과 금융기관 등에 보급하며 해커로부터 기업의 정보시스템을 안전하게 보호하는 원형 역할을 자임하고 나섰다. 망분리 기능과 데이터를 암호화해 중앙저장소에 저장하는 가상화 기반 보안솔루션 개발을 추진 중이다. 오픈소스 제품군인 웹서비스(EAI(Enterprise Application Interface), 플랜진 등으로 다양한 시스템 통합 시장에도 뛰어들 준비를 마쳤다.

공동기획: SBA 전자신문

전자신문 12.18일자

기업 탐방 - (주)솔루션튜브

“구름 위 정보시스템 제공...언제, 어디서든 손쉽게 접근 가능”

벤처기업인들 위한 더 많은 ‘힐링’ 공간 주어져야

얼마전부터 PC유저들에게 빈번하게 사용되기 시작한 말이 있다. 바로 ‘클라우드’란 말이다. 클라우드란 쉽게 말해 여러 가지 PC나, 노트북, 휴대폰 등 기타 여러 가지 물리적인 서버를 하나의 가상서버로 통합해서 활용하는 방식을 말한다.

인프라 구축이 저렴한 것과 대용량 저장장치를 인터넷상에서도 활용할 수 있다는 것이 클라우드의 장점으로 꼽힌다. 원하는 프로그램을 어디서나 손쉽게 다운로드 받고 싶은 사용자가 있다면 클라우드 서비스를 이용하면 된다는 얘기다.

클라우드 전문기업 표방

클라우드 전문기업을 지향하는 ㈜솔루션튜브(대표 강필규)는 지난 2011년 4월 설립됐다. 공공기관과 금융기관을 목표 시장으로 삼아 조용히 시장을 개척 중인 전형적인 중소벤처기업이다.

강필규 대표가 막 창업했을 때만 해도 ‘클라우드’란 말이 일반인들은 물론이고

업계쪽 사람들에게도 다소 생소했다. 사업초기 클라우드 세일을 위해 강 대표가 고객들을 만나면 뜬구름(Cloud) 잡는 소리하지 말라며 손사래를 치는 사람들이 적지 않았다고 한다.

하지만 이후 상황은 급속히 달라졌다. 글로벌 경기침체로 말미암아 기업들의 IT 비용 절감의 대안으로 클라우드가 본격적으로 각광받기 시작한 것.

2013년 현재 클라우드 도입을 고려 중인 기업은 전세계 기업의 90% 이상이 된다는 게 강 대표의 설명이다.

고객 맞춤형 서비스 제공

㈜솔루션튜브는 글로벌 오픈소스 벤더인 레드햇과 손잡고 주요 클라우드 플랫폼을 구축,운영하는 맞춤형 서비스를 제공하고 있다. 특히 지난 3월20일의 해킹 사고 후에는 보안침해 방지용인 ‘클라우드 망분리’ 솔루션을 공공기관과 금융기관 등에 보급하며 해커로부터 기업의 정

보시스템을 안전하게 보호하는 첨병 역할을 자임하고 나섰다. (여기서 망분리란 하나의 PC를 인터넷망과 업무망을 2개 PC로 논리적으로 분해,해커 침투시에도 업무망에 접속한 PC는 바이러스로부터 분리해 사용하는 클라우드 기술이다.)

이와 더불어 망분리 기능과 데이터를 암호화해 중앙저장소에 저장하는 가상화 기반 보안솔루션 개발을 추진 중이다. 오픈소스 제품군인 웹서비스(EAI(Enterprise Application Interface), 플랜진 등으로 다양한 시스템 통합 시장에도 뛰어들 준비를 마쳤다.



강필규 대표

경영효율성 크게 높여

㈜솔루션튜브는 G밸리 기업들을 위한 클라우드 서비스 보급에도 남다른 애정을 가진 기업이다. G밸리 고객들은 인터넷과 모바일 기기만 있으면 언제, 어디서나 빅 데이터나 N-스크린과 같은 고급 정보 서비스를 제공받을 수 있다. 이를 통해 개인 맞춤형 소비생활과 스마트 워크, 그리고 기업에게는 경영효율성을 획기적으로 제고할 수 있다고 강 대표는 설명한다.

사용자가 위치에 구애받지 않고(스마트 워크) 인터넷으로 필요한 자료를 요청(온-디맨드)해 사용한 만큼 비용을 지불하기만 하면 된다.

강 대표는 업무에 몰두할 때만 무성해 파고들지만 섣배는 확실하게 쉬는 사람이 다. 잘 쉬고 잘 충전해야만 일도 잘 할 수 있다는 게 그의 지론이다.

하지만 G밸리를 포함,우리나라 중소벤처기업계의 현실은 ‘힐링’이 많이 필요하다고 그는 강조한다.

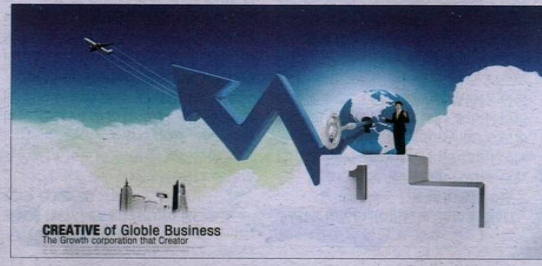
기업인들도 ‘힐링’ 필요해

“얼마 전 예술의전당 내 한 카페에서 유명 재즈피아니스트가 지친 시민들을 위해 연 무료공연을 감상할 기회가 있었어요. 한시간 동안 흥취 음악에 취한 후 몸과 마음에 찌든 상처가 치유되면서 자신감과 용기가 내부에서 솟아오른 것을 느낄 수 있었습니다.”

“손톱 밑 가시”를 뽑는 것도 분명 필요한 일이지만 하루하루 기업을 운영하는 벤처기업인들이 몸과 마음에 입은 상처를 ‘힐링’해 주는 일이 무엇보다 선행되어야 한다고 그는 말한다. 박근혜 정부가 강조하는 창조경제의 안착을 위해서도 더 많은 문화 인프라(과학도서관, 자연공원, 테마카페, 놀이공간 등)가 조성되어야 한다는 말은 강 대표 혼자만의 생각은 아닐 것이다.

강재창 기자 chngs@dnnews.com

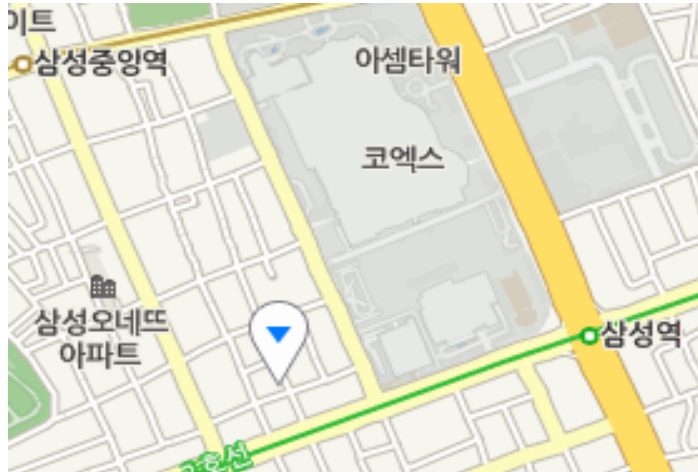
디지털밸리뉴스 5.4일자



Solutiontube

- 회사명 (주)솔루션튜브
- 대표이사 강필규
- 대표전화 02.6207.6207
- 본사위치 서울시 강남구 삼성로92길 13 중산빌딩 403
- 사업분야 PMO컨설팅, 리눅스/JBOSS 구축

Map (삼성역 5번, 삼성중앙역 5번)



Certificate

전자정부 프레임워크 호환성 확인서



JBOSS Common Criteria 인증서

